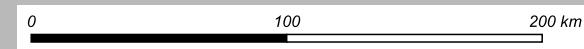
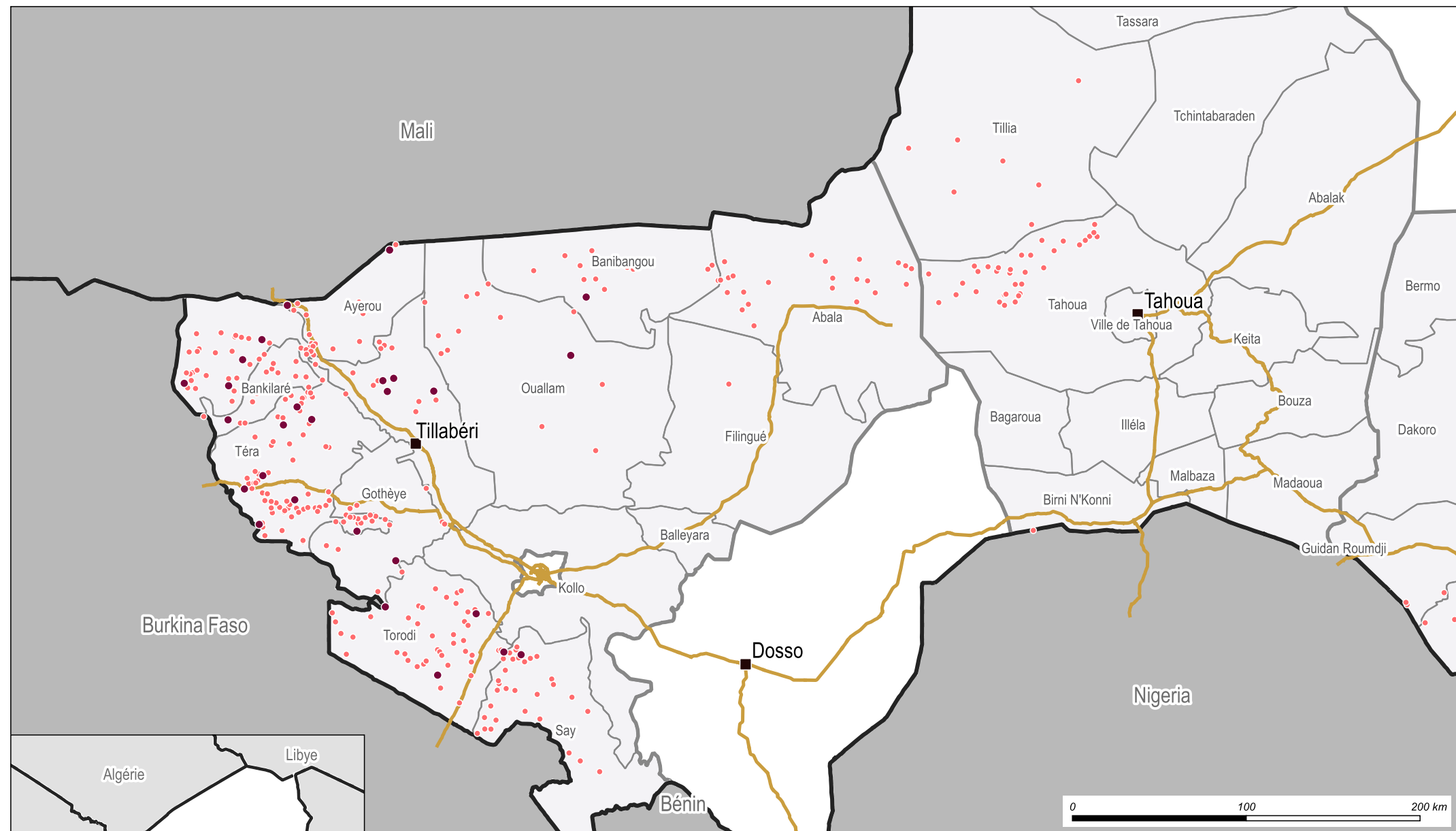


Niger – Régions de Tillabéri et de Tahoua

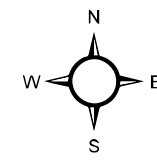
Pour Usage Humanitaire Uniquement

Date de production : 17 mai 2022

Education: infrastructures scolaires fermées ou endommagées pour cause d'insécurité entre 2019 et 2022



- Chef-lieu de région
- Ecole primaire
- Ecole secondaire
- Route Principale
- Pays
- Région
- Département



Sources des données :

Admin : OCHA, 2020 - Localités : REACH-INS-OCHA
© les contributeurs d'OpenStreetMap
La BD école fermé: Cluster education
Système de Coordonnées : WGS 84 : EPSG 4326
Fichier : REACH_NER_Map_Niger-Ecole fermé A4 paysage
Contact : reach.mapping@impact-initiatives.org

Note: Les données, désignations ou frontières utilisées dans cette carte ne sont pas garanties sans erreur et n'impliquent en aucun cas la responsabilité ni l'approbation des partenaires REACH, organisations associées et bailleurs mentionnés sur cette carte.