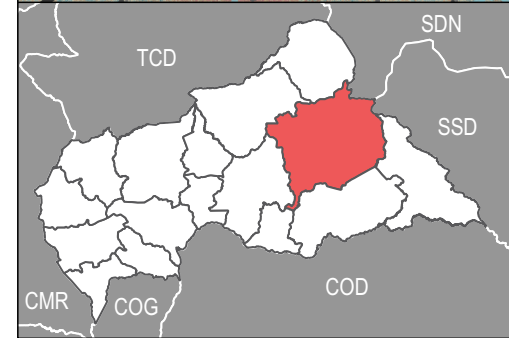
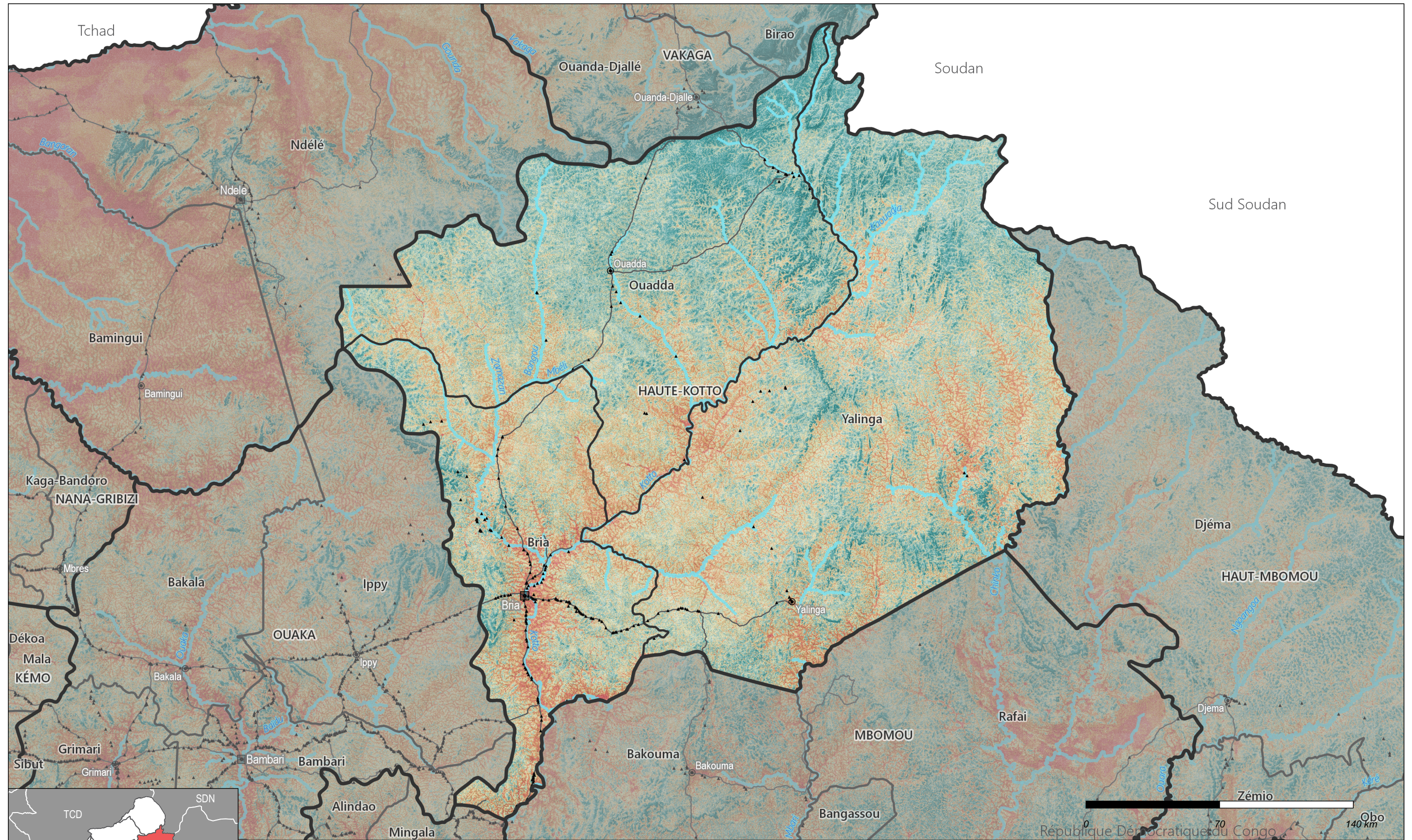


RÉPUBLIQUE CENTRAFRICAINE - Susceptibilité aux inondations

Préfecture de Haute-Kotto

Pour Usage Humanitaire Uniquement
Date de production : 2 août 2023



Susceptibilité aux inondations

- Très faible
- Faible
- Moyenne
- Élevée
- Très élevée

Préfecture
Sous-préfecture
Chef-lieu de Préfecture
Chef-lieu de Sous-préfecture
Autre localité
Route principale
Fleuve principal

Susceptibilité aux inondations :
La susceptibilité a été calculée par combinaison linéaire pondérée de neuf variables géophysiques qui contribuent à déterminer la probabilité d'inondations.
Ces variables sont : intensité des précipitations, durée maximale des précipitations, *height at nearest drainage (HAND)*, réseau des cours d'eau, indice d'humidité topographique (*TWI*), modèle numérique de terrain, drainage du sol, pente et couverture du sol.

Sources des données : Admin : OCHA - Localités : REACH-OSM-OCHA - Cours d'eau et réseau routier : © les contributeurs d'OpenStreetMap - Relief : [SRTM30](#) - Susceptibilité aux inondations : REACH
Système de Coordonnées : WGS 84 : EPSG 4326
Fichier : REACH_CAF_Susceptibilite_inondations_CF52_Juillet2023_A3_FR.pdf
Contact : reach.mapping@impact-initiatives.org

Note : Les données, désignations ou frontières utilisées dans cette carte ne sont pas garanties sans erreur et n'impliquent en aucun cas la responsabilité ni l'approbation des partenaires REACH, organisations associées et bailleurs mentionnés sur cette carte.



REACH
An initiative of
IMPACT Initiatives
ACTED and UNISAT