

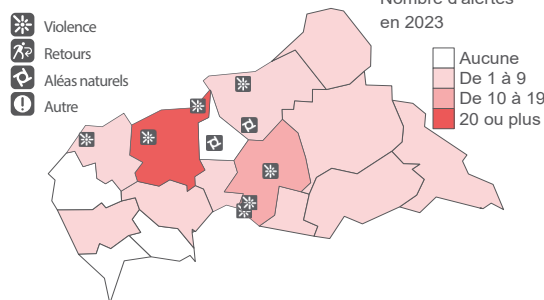


Le mécanisme de réponse rapide (RRM) est un outil mis à la disposition de la communauté humanitaire pour assurer une veille humanitaire, réaliser des évaluations multisectorielles (MSA) des besoins, des distributions d'articles ménagers essentiels (NFI) et Biscuits à haute valeur énergétique (HEB), des interventions d'urgence en eau, hygiène et assainissement (WASH) et des activités de transferts monétaires (TM). Actuellement, le RRM est rendu possible grâce au soutien du Bureau pour l'Assistance Humanitaire de l'Agence des États-Unis pour le développement international (USAID, BHA), de la Direction générale de la protection civile et des opérations d'aide humanitaire européennes (DG ECHO), de la Direction suisse du développement et de la coopération (SDC) et de l'Agence suédoise de coopération internationale pour le développement (SIDA). Tous les rapports, cartes et bulletins RRM sont disponibles sur la page RRM [du portail](#)

Alertes reçues ou émises par le RRM en 2023

Répartition des alertes en octobre 2023 :

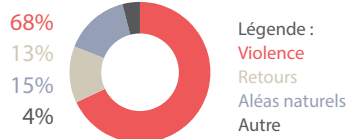
Localisation et types d'alertes en octobre 2023



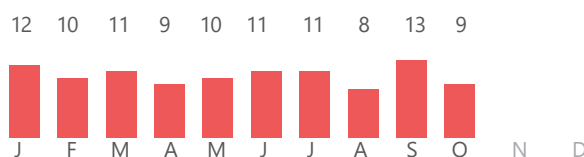
9 alertes en octobre 2023

Délai médian entre une alerte et une intervention¹ : 22 jours

Types d'alertes en 2023 :



Nombre d'alertes par mois en 2023 :

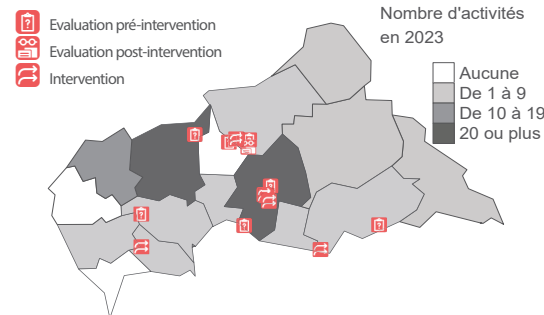


Aperçu des activités RRM en 2023¹

Répartition des activités en octobre 2023 :

(MEX², MSA, SMART³, distributions NFI et HEB, interventions en WASH TM, PDM⁴)

Localisation et types d'activités en octobre 2023



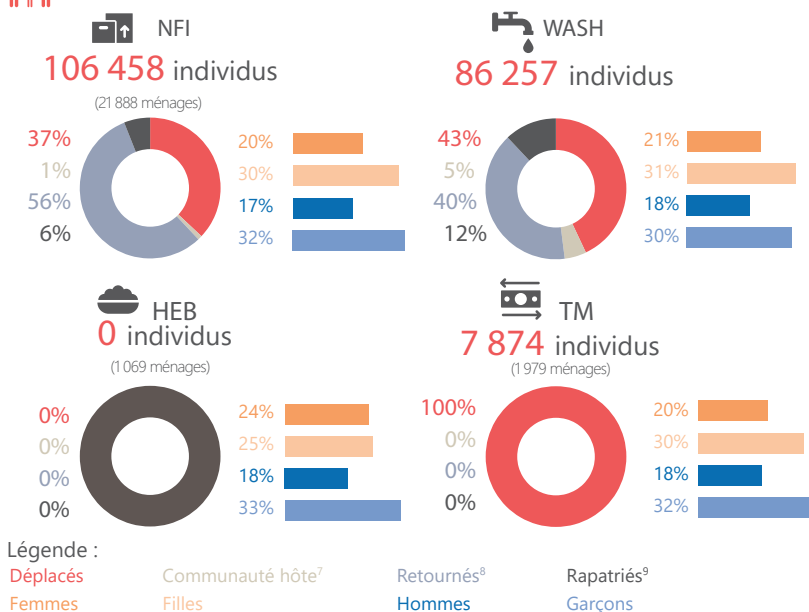
Activités RRM en octobre 2023 :



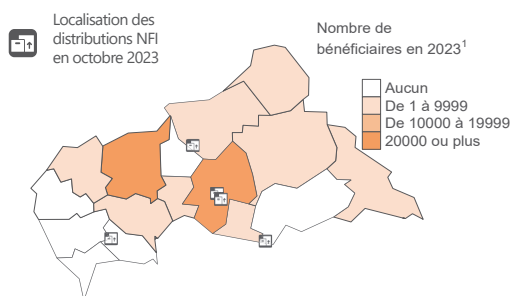
Activités en 2023 :

MEX ²	31	Distribution de cash ⁶	4
MSA ³	46	Sessions de sensibilisation à l'hygiène	318
MSA-R ⁵	0	Latrines d'urgence	190
Distributions NFI	47	Réhabilitations de sources/points d'eau	117
Interventions en WASH	38	Kits d'hygiène intime distribués	21 888
Distribution de HEB	1	PDM ⁴	24
Distribution de coupons	0	Distribution mixte ¹	3

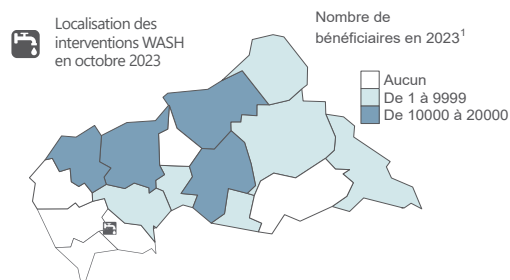
Bénéficiaires en 2023¹



Distributions NFI en octobre 2023 :



Interventions en WASH en octobre 2023 :



¹ Les enquêtes et les interventions non terminées au 31 octobre 2023 ne sont pas incluses. ² Missions exploratoires. ³ Évaluation multisectorielle des besoins. ⁶ Transfert monétaire et distribution directe. ⁴ Suivi post-distribution. ⁵ Les MSA-R, qui ne sont pas réalisées après une alerte RRM, ont pour objectif de collecter des informations sur des zones non récemment affectées et/ou sans présence récente d'acteurs humanitaires. ⁶ Le terme « communauté hôte » désigne les résidents d'un lieu qui n'ont pas été déplacés suite au choc. ⁸ Le terme « retournés » désigne les personnes qui sont revenues sur leur lieu d'habitation initial à la suite d'une période de déplacement interne. ⁹ Le terme « rapatriés » désigne les retournés des pays limitrophes.