

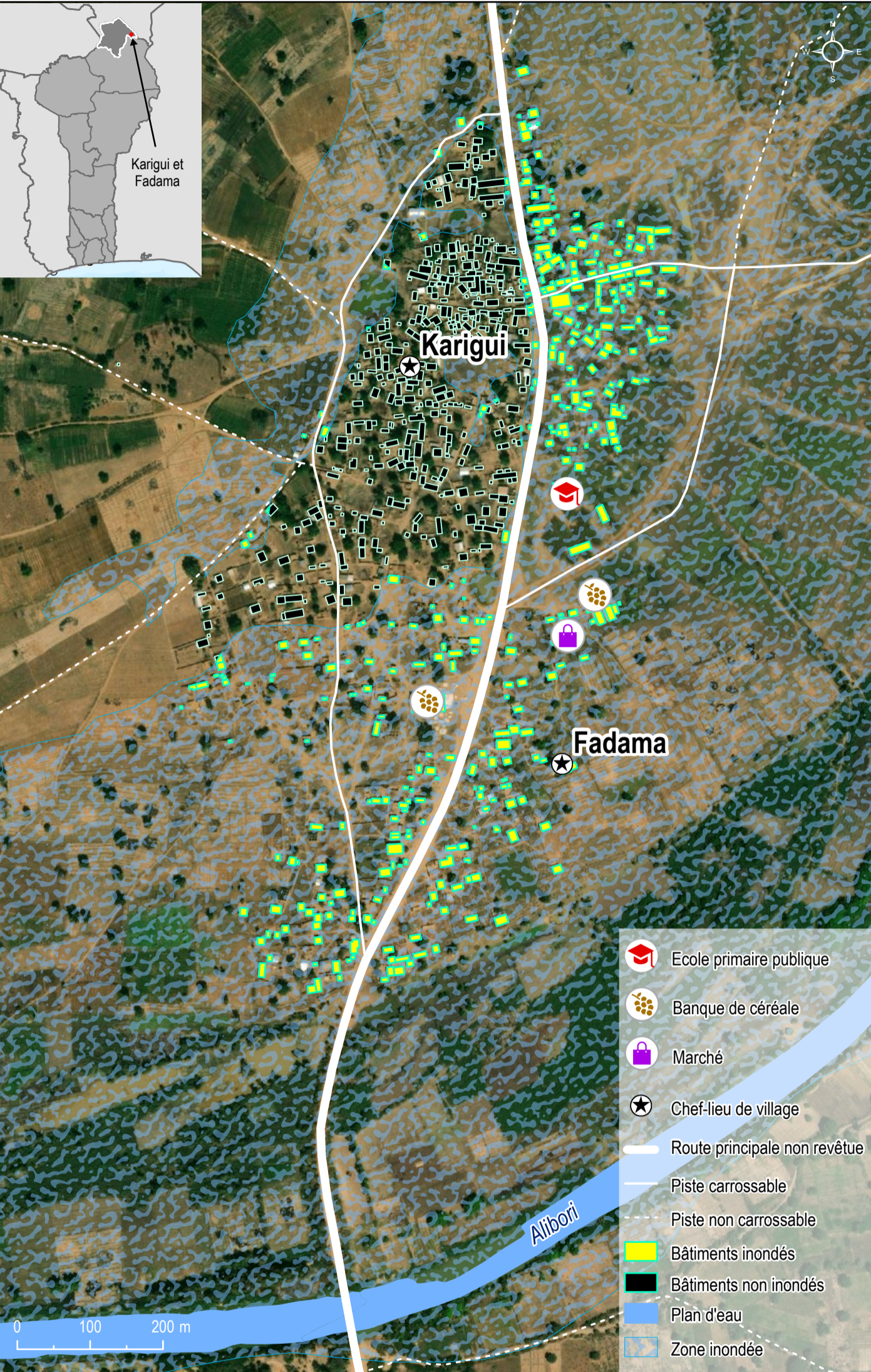
Zone inondée par les épisodes pluvieux de Août 2025

 ~ 735
Nombre de bâtiments analysés

 ~ 380
Nombre de bâtiments touchés

 ~ 8,85 km
Longueur de routes impraticables

 ~ 220 Ha
Surface agricole inondée par les eaux



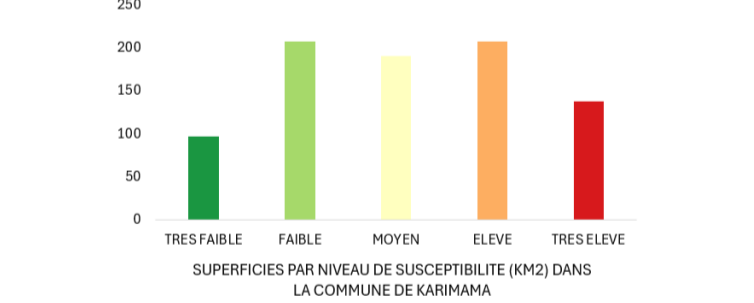
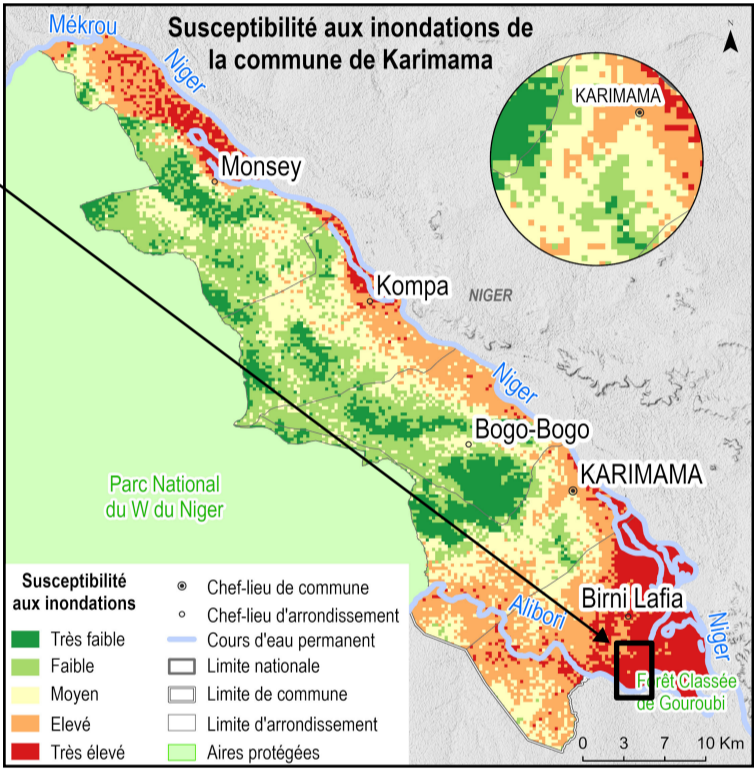
Contexte

Le mois d'août est réputé très pluvieux dans la partie septentrionale du Bénin, en particulier dans les communes de Malanville et de Karimama, situées dans le département de l'Alibori. Chaque année, de sévères inondations y provoquent le déplacement de nombreuses populations.

Depuis les premiers jours d'août 2025, des informations ont fait état de la montée des eaux et de l'envahissement des habitations. Plus précisément, le 21 août 2025, Daabaaru, média de référence du Nord Bénin, rapportait que la route principale menant au chef-lieu de la commune de Karimama était quasiment impraticable au niveau des villages de Karigui et Fadama. Le même article indiquait que plus de 50 % de la population était touchée par les inondations.

Suite à cette alerte, nous avons décidé de procéder à une analyse de situation pour répondre aux objectifs suivants :

- Identifier les zones les plus touchées
- Quantifier les dégâts matériels et humains
- Informer les acteurs de la réponse et de la préparation



Source des données

Article web : <https://www.daabaaru.bj/inondation-dans-la-commune-de-karimama-ecoles-habitations-marches-mosques-dans-leau>
 Zone inondée : Digitalisée sur image satellitaire Planet du 21 Août 2025 et images radar Sentinel 1 des 08 Août, 20 Août et 1er Sept 2025
 Bâtis : Google Open Buildings
 Routes et Infrastructures : Fond topographique IGN Bénin 2018
 Fonds de carte et autres couches : Esri, TomTom, Garmin, FAO, NOAA, USGS, © OpenStreetMap contributors, and the GIS User Community

Note explicative

Pour effectuer cette analyse, une image satellitaire Planet d'une résolution de 3 mètres, datant du 21 août 2025, a été utilisée pour délimiter les zones de débordement des eaux afin d'évaluer les dégâts occasionnés. Une observation conjointe de la zone d'intérêt a été faite sur des images radar Sentinel 1 multitudes. On constate qu'à la date du 8 août 2025, seul le cours d'eau Alibori était visible, tandis qu'au 20 août, le signal d'eau était fort avant de diminuer le 1er septembre, indiquant le retrait des eaux. La comparaison avec les résultats d'évaluation du risque d'inondation à Karimama par analyse multicritère indique que la zone touchée se retrouve dans une catégorie très élevée de susceptibilité à l'inondation.

Les résultats de l'analyse confirment les informations rapportées par l'article de presse : la voie principale via Karigui vers le centre-ville de Karimama est submergée. Environ 8,85 km de voies sont impraticables autour de Karigui et Fadama. Sur les 735 bâtiments recensés, 380 sont touchés, soit plus de 50 % de la population affectée.

Environ 220 hectares agricoles autour des deux villages sont inondés. Plusieurs infrastructures sont impactées dont l'école primaire de Karigui, le marché et deux banques de céréales. Les activités socio-économiques sont donc fortement compromises.

