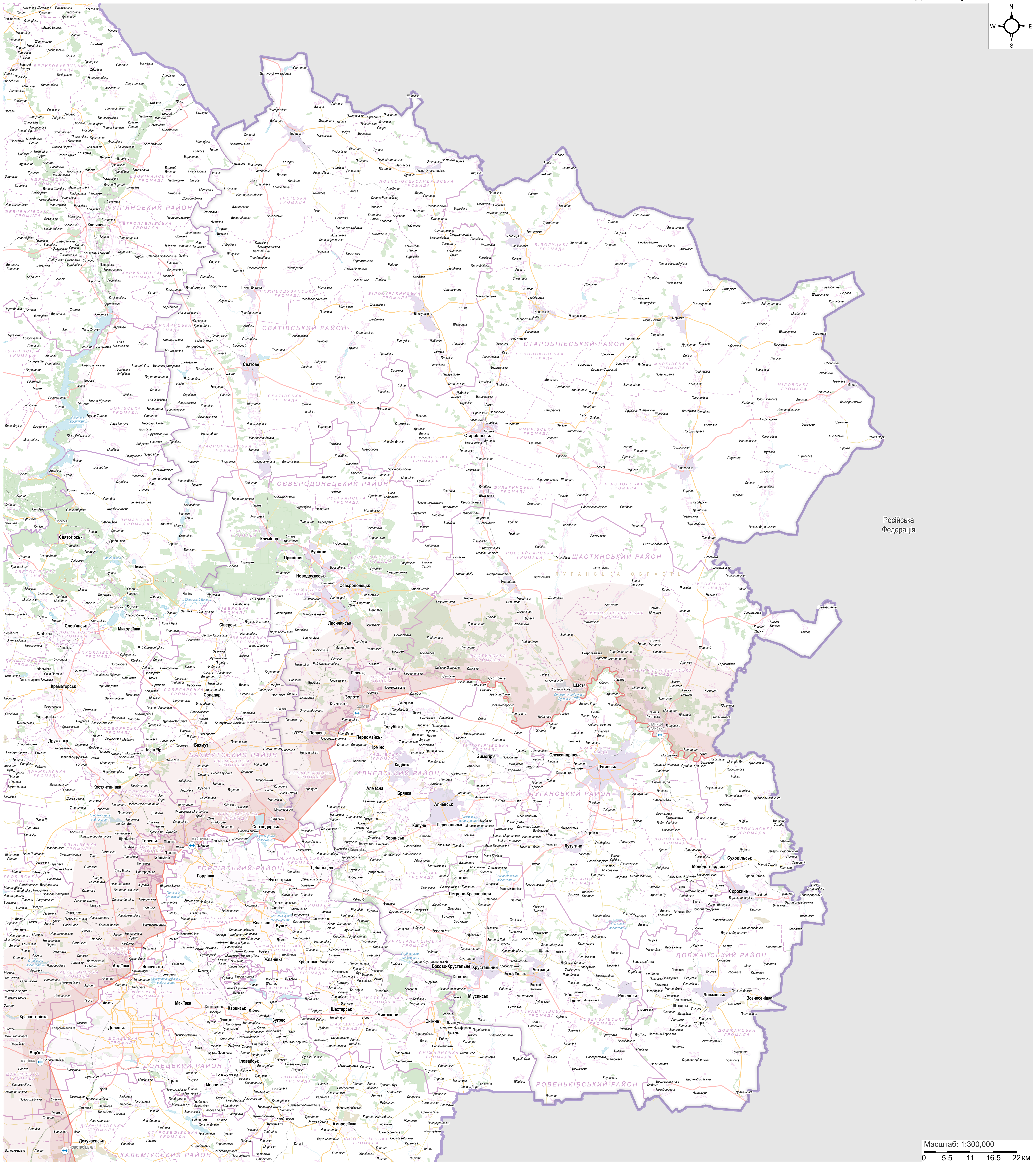
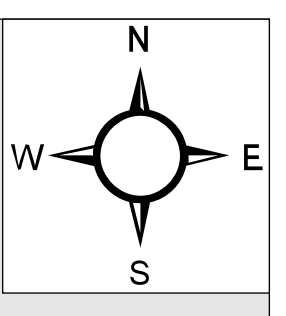


УКРАЇНА - Луганська область

Оглядова карта - травень 2021

Використання лише в цілях
планування та розвитку громад
Дата створення: 1.7.2021



Російська
Федерація

Масштаб: 1:300,000
0 5.5 11 16.5 22 км



- Зона конфлікту**
- Лінія зіткнення (Указ Президента № 32/2019)
 - 5-ти км територія вздовж "лінії зіткнення"
 - 20-ти км територія вздовж "лінії зіткнення"
 - Непідконтрольні уряду України території
 - Контрольні пункти в'їзду-виїзду (Державна Прикордонна Служба України)
- Транспортна мережа**
- Міжнародні, державні автодороги
 - Регіональні автодороги
 - Місцеві автодороги
 - Залізничні шляхи
- Населені пункти**
- Міста
 - Селища міського типу
 - Села
- Адміністративні кордони**
- Державний кордон
 - Межі адміністративних областей
 - Межі адміністративних районів
 - Межі територіальних громад (ТГ)
 - Межі населених пунктів
 - Центри ТГ у Луганській області
- Землекористування**
- Водні об'єкти
 - Ліси
 - Кар'єри

Джерела даних:
Рослинність, землекористування, транспортні мережі, відображені: ©OpenStreetMap contributors

Адміністративні кордони: ОСНА
Лінія зіткнення: Указ Президента №32/2019

Координатна система: WGS 1984 UTM Zone 37N
Проекція: Transverse Mercator
Файл: AGORA_UKR_Map_REF_Luhanska_OverviewMap_01JUNE2021_A0_UA
Контакти: reach.mapping@impact-initiatives.org

Примітка: дані, позначення та межі, відображені на карті, не є гарантовано безпомилковими та не означають їхнього визнання донорами та партнерами AGORA, зазначеними на цій карті.

Дана мапа створена AGORA, яка є партнерством між ACTED/IMPACT та Програмою ООН із відновлення та розбудови миру (UN RPP), яке спрямоване на підтримку процесів відновлення на основі фактичних даних у Донецькій та Луганській областях, за фінансової підтримки Європейського Союзу. Використовуючи зональний підхід, AGORA підтримує організації, які реалізують проекти розвитку, місцеву владу та громадянське суспільство у плануваних заходах із відновлення в постраждалих від конфлікту містах та громадах.

Програму ООН із відновлення та розбудови миру реалізують чотири агентства ООН: Програма розвитку ООН (ПРООН), Структура ООН з питань гендерної рівності та розширення прав і можливостей жінок (ООН Жінки), Фонд ООН у галузі народонаселення (UNFPA) і Продовольча та сільськогосподарська організація ООН (ФАО).

Програму підтримують дванадцять міжнародних партнерів: Європейський Союз (ЄС), Європейський інвестиційний банк (ЄІБ), а також уряди Великої Британії, Данії, Канади, Нідерландів, Німеччини, Норвегії, Польщі, Швеції та Японії.

