

# Suivi des Risques de Protection (SRP)

## Guide d'utilisation du tableau de bord

Ce guide d'utilisation se réfère au tableau de bord du Suivi des Risques en Protection, [accessible en ligne](#) et mis à jour après chaque cycle de collecte.

### Que contient ce guide d'utilisation ?

Pour pallier au manque de mécanisme harmonisé de collecte et analyse de données sur les besoins en protection, REACH et le Cluster Protection se sont associés pour mettre en place le Suivi des Risques de Protection (SRP). Le SRP est un cycle de recherche régulier qui vise à harmoniser les pratiques de collecte de données en protection, former les partenaires humanitaires à les collecter, et fournir des analyses régulières pour orienter la réponse humanitaire.

L'un des produits du SRP est son tableau de bord, mis à jour après chaque cycle de collecte de données. Le tableau de bord présente le score de sévérité des [quinze risques de protection](#) reconnus par le Cluster Protection Global. En effet, afin de permettre aux partenaires de prioriser les risques les plus sévères ainsi que les localités et groupes de population les plus exposés, REACH a développé un indice de sévérité calculé sur la base des données collectées par le SRP. Cet indice identifie la présence et sévérité des 15 risques de protection sur une échelle de 1 (risque contenu) à 5 (risque critique). Plus d'informations sur la méthodologie de calcul du SRP et du score de sévérité sont disponibles dans l'onglet «Méthodologie».

### Naviguer entre les onglets

Le tableau de bord est composé de trois onglets, avec trois boutons en haut à droite permettant de naviguer entre les onglets.

#### Accueil

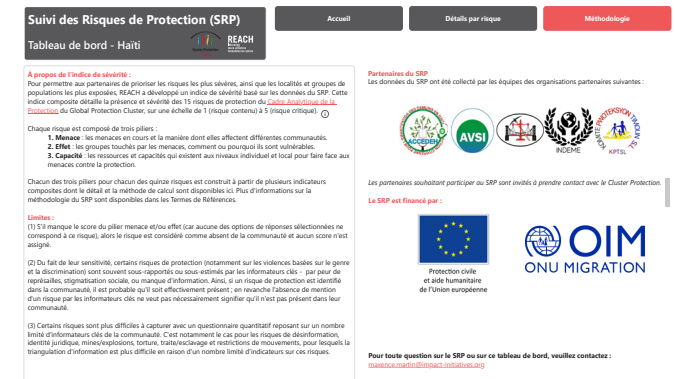
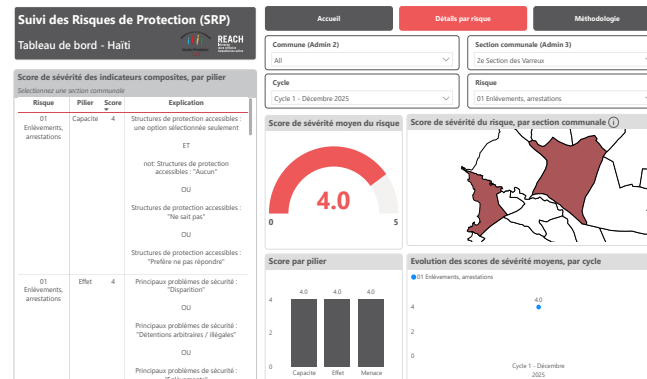
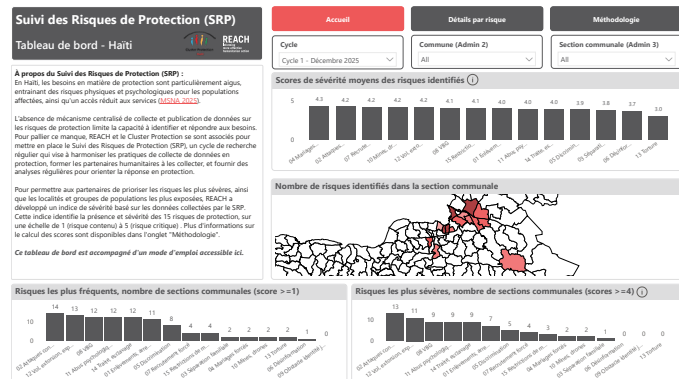
Cet onglet fournit un aperçu des principaux risques de protection en Haïti, avec la possibilité de filtrer par risque, par commune et section communale. Les graphiques permettent également d'identifier les risques les plus fréquents, ceux les plus sévères, et les sections communales exposées au plus grand nombre de risques.

#### Détails par risque

Cet onglet permet de visualiser comment se compose le score de sévérité pour chacun des risques identifiés dans une section communale : quels piliers sont les plus préoccupants, quels indicateurs composent les scores par piliers, et l'évolution des scores par cycle de collecte.

#### Méthodologie

Cette page offre un résumé de la méthodologie du SRP, du calcul de l'indice de sévérité, de ses limites, ainsi que les partenaires du SRP et le contact de REACH.



# Accueil

## Trois filtres peuvent être appliqués aux visuels sur cet onglet :

- **Cycle** : les données collectées pour un cycle en particulier.
- **Commune** : les données pour une commune en particulier. Zoom automatique sur la carte. *Seulement pour les scores de sévérité moyen et la carte.*
- **Section communale** : les données pour une section communale en particulier. Zoom automatique sur la carte. *Seulement pour le score de sévérité moyen et la carte.*

## Suivi des Risques de Protection (SRP)

Tableau de bord - Haïti



### À propos du Suivi des Risques de Protection (SRP) :

En Haïti, les besoins en matière de protection sont particulièrement aigus, entraînant des risques physiques et psychologiques pour les populations affectées, ainsi qu'un accès réduit aux services (MSNA 2025).

L'absence de mécanisme centralisé de collecte et publication de données sur les risques de protection limite la capacité à identifier et répondre aux besoins. Pour pallier ce manque, REACH et le Cluster Protection se sont associés pour mettre en place le Suivi des Risques de Protection (SRP), un cycle de recherche régulier qui vise à harmoniser les pratiques de collecte de données en protection, former les partenaires humanitaires à les collecter, et fournir des analyses régulières pour orienter la réponse en protection.

Pour permettre aux partenaires de prioriser les risques les plus sévères, ainsi que les localités et groupes de populations les plus exposés, REACH a développé un indice de sévérité basé sur les données collectées par le SRP. Cette indice identifie la présence et sévérité des 15 risques de protection, sur une échelle de 1 (risque contenu) à 5 (risque critique). Plus d'informations sur le calcul des scores sont disponibles dans l'onglet "Méthodologie".

Ce tableau de bord est accompagné d'un mode d'emploi accessible ici.

Accueil

Détails par risque

Méthodologie

Cycle

Cycle 1 - Décembre 2025

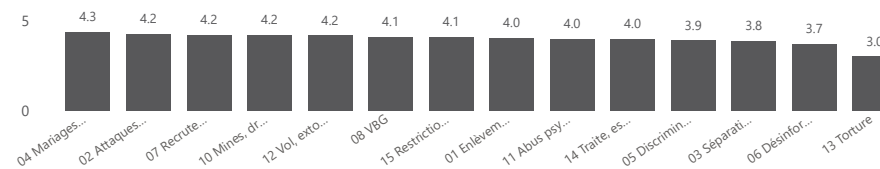
Commune (Admin 2)

All

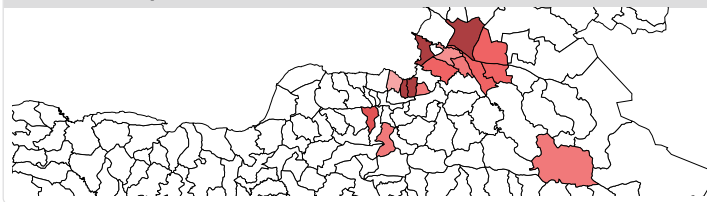
Section communale (Admin 3)

All

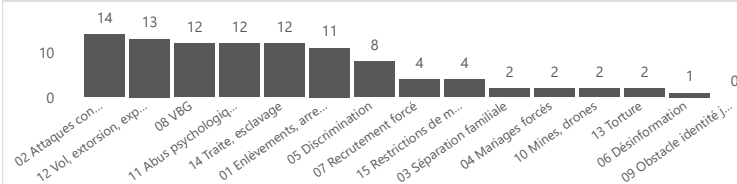
### Scores de sévérité moyens des risques identifiés



### Nombre de risques identifiés dans la section communale



### Risques les plus fréquents, nombre de sections communales (score >=1)



### Risques les plus sévères, nombre de sections communales (scores >=4)



Le **nombre de sections communales pour lesquelles le risque a un score de sévérité d'au moins 1** (risque contenu), afin de mesurer la fréquence globale du risque.

Ce visuel peut être filtré par cycle de collecte de données.

Le **nombre de sections communales pour lesquelles le risque a un score de sévérité d'au moins 4** (risque généralisé), afin de mesurer la sévérité globale du risque.

Le visuel peut être filtré par cycle de collecte de données.

Le score de sévérité moyen des quinze risques de protection. Sans filtre, il s'agit des scores moyens de toutes les sections communales étudiées.

Ce visuel peut être filtré par commune (score moyen de chaque risque pour la commune), par section communale (score moyen de chaque risque par section communale), et par cycle de collecte de données. Si un risque n'apparaît pas, c'est qu'il n'a pas été identifié (score de 0).

Le nombre de risques avec un score d'au moins un (risque contenu) dans chaque section communale. Le nombre exact s'affiche en passant la souris sur une section communale. Si une section communale est en blanc : elle n'a pas été étudiée.

# Détails par risque

Quatre filtres peuvent être appliqués aux visuels sur cet onglet :

- **Cycle** : les données collectées pour un cycle en particulier.
- **Commune** : les données pour une commune en particulier. Zoom automatique sur la carte.
- **Section communale** : les données pour une section communale en particulier. Zoom automatique sur la carte. **Il est nécessaire de sélectionner une section communale pour avoir des résultats exploitables dans le tableau «Score de sévérité des indicateurs composites».**
- **Risque** : pour quel risque afficher les données.

Pour un risque et une section communale en particulier, le score des indicateurs (et les options de réponse) qui composent le score de sévérité par pilier.

En regardant quel indicateur a le score le plus élevé par pilier, il est possible de comprendre quels facteurs contribuent le plus à la sévérité du risque.

Le score de certains indicateurs peut s'afficher même si le risque n'a pas été identifié dans une section communale - ainsi, il est possible de comprendre quel pilier n'a pas été identifié, menant à un score de 0.

**Il est nécessaire de sélectionner une section communale pour avoir des résultats exploitables.**

## Suivi des Risques de Protection (SRP)

Tableau de bord - Haïti



### Score de sévérité des indicateurs composites, par pilier

Sélectionnez une section communale

Risque	Pilier	Score	Explication
01 Enlèvements, arrestations	Capacite	4	Structures de protection accessibles : une option sélectionnée seulement  ET  not: Structures de protection accessibles : "Aucun"
			OU  Structures de protection accessibles : "Ne sait pas"
			OU  Structures de protection accessibles : "Préfère ne pas répondre"
01 Enlèvements, arrestations	Effet	4	Principaux problèmes de sécurité : "Disparition"
			OU  Principaux problèmes de sécurité : "Détentions arbitraires / illégales"
			OU  Principaux problèmes de sécurité : "Enlèvements"

Accueil

Détails par risque

Méthodologie

Commune (Admin 2)

All

Section communale (Admin 3)

2e Section des Varreux

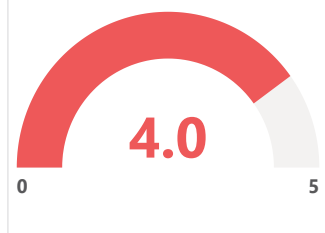
Cycle

Cycle 1 - Décembre 2025

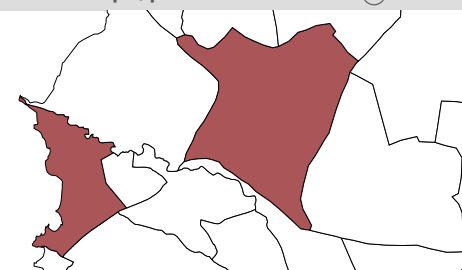
Risque

01 Enlèvements, arrestations

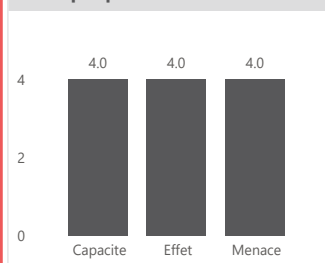
### Score de sévérité moyen du risque



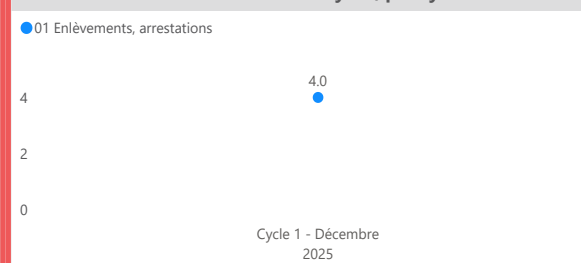
### Score de sévérité du risque, par section communale



### Score par pilier



### Evolution des scores de sévérité moyens, par cycle



Le score de sévérité moyen d'un risque de protection, par section communale. Le score exact s'affiche en passant la souris sur une section communale.

Ce visuel peut être filtré par commune, section communale, et par cycle de collecte de données.

Si une section communale est en blanc : elle n'a pas été étudiée. Si elle est en gris : elle a été étudiée mais le risque n'a pas été identifié.

Le score moyen des trois piliers qui composent un risque en particulier, pour identifier les piliers les plus préoccupants. Ce visuel peut être filtré par commune, par section communale, et par cycle de collecte de données.

L'évolution du score de sévérité moyen d'un risque en particulier à travers les cycles de collecte de données. Ce visuel peut être filtré par commune et par section communale.